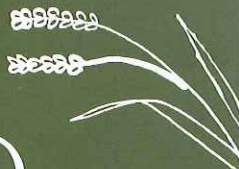


本物の「おいしい」ってなんだろう？

筑豊発！

食と農の

達人祭



ここには本物の「おいしい」と「うれしい」と「楽しい」がいっぱい。
五感が喜ぶ豊かな時間。
あなたをしあわせにする一日が待っています。

豊友会とは

職業も年齢も様々だけど、
筑豊を愛し、食や農をみつめ、
ヒト、モノ、コトのネットワークを
大切にするところは同じ・・・
そんな、志のある個性豊かで
楽しい人たちの緩やかな連携の
会が豊友会です。
仲間になりたい人大歓迎！

2013年

10月27日(日)

Facebookページ
「食と農の達人祭」



午前10時～午後3時〔入場無料〕

場所 ラピュタファーム 福岡県田川郡川崎町大ヶ原/TEL 0947-47-4000

主催＝豊友会

後援＝JR九州鉄道営業(株)/JR九州筑豊篠栗鉄道事業部/平成筑豊鉄道株式会社/
食育推進ネットワーク福岡/ソーシャルビジネス促進協議会(Sofi)/一般社団法人SINKa/
田川広域観光協会/飯塚観光協会/直方市教育委員会

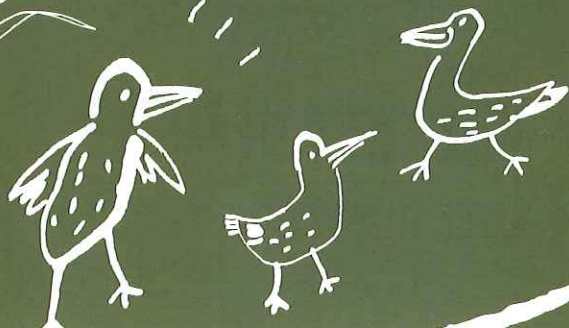
お問合せ先 090-3076-7251 (担当杉本) <http://www.laputa-f.com/>



INFORMATION 地域通貨でお買い物！

地域通貨でお買い物！

日本円の代わりに、達人祭独自の「ちくほう通貨」を使ってやり取りをします。
当日、受付で「ちくほう通貨」を購入して、お買い物を楽しんでください！



あなたが主役！

味わう。遊ぶ。やる。試みる。身体で感じるキラキラな筑豊が凝縮された1日。

やる。試みる。感じる

活躍する達人といっしょに、奥深い食と農を体験。

■味噌づくり

味噌屋の女将に教わる味噌作りと達人話
1000円(エビス味噌)

■豆腐づくり

豆腐屋さんに教わる豆腐作りと豆腐のあれこれ
500円(森政食品)

■醤油づくり

醤油屋さんに学ぶ醤油のふしぎと
醤油造り
1000円(筑豊食品工業)

■料理教室

今だからこそ大切な大豆の話と大豆料理
1000円(未時料理塾)

■野菜づくり

料理に使える！ハーブの寄せ植えづくり
500円・プランター付(嘉穂体験農園)



■農体験 収穫のよろこび！さつま芋堀り 500円

要予約 定員各20名

ご希望の方は10月20日までにQRコード、
Facebookから、またはラピユタファーム
(0947-47-4000)までお申し込み下さい。



要予約(スマホ用)



要予約(携帯用)

味わう

食と農の達人たちによる
「1日限りの幻レストラン」&「筑豊マルシェ」

今日だけ！ここだけ！の料理の数々、筑豊の野菜や卵、加工品を販売
します。美味しい食べ方、作り方がこっそり聞けるかも。

遊ぶ

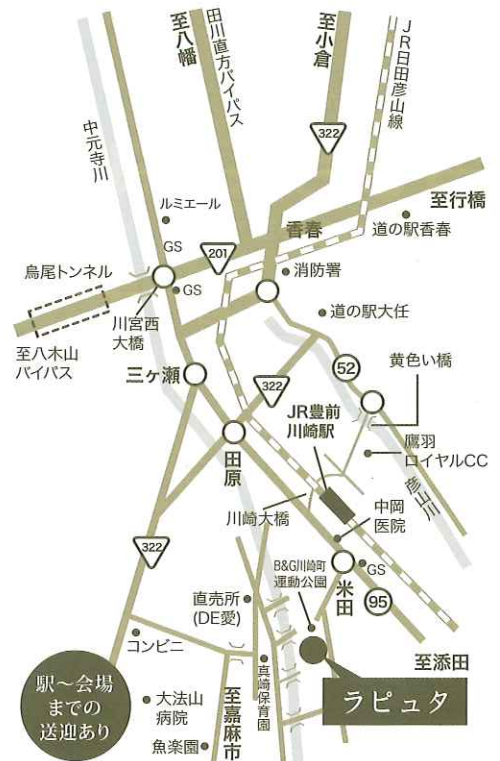
■大人気！第4回鴨レース
合鴨とお客さんがペアの参加型！

■野外で音楽を楽しもう！
5note's & 田中美和(ギター&歌声ポップス)

■ぶどう畑を列車で走ろう！
大人気！平成筑豊鉄道のこども列車！



地図



駅～会場
までの
送迎あり

●最寄り駅 JR日田彦山線「豊前川崎」駅から車で5分